

**所蔵品による企画展**  
**川合玉堂とゆかりの画家たち**  
 6月4日(土)ー6月26日(日)

一宮市木曾川町生まれの日本画家・川合玉堂の詩情あふれる作品の数々を、ゆかりの画家の作品とともに紹介します。  
 ◎常設料金でご覧いただけます。



鶴飼



どきどきちゃん

**博物館で夏祭り! 秋祭り!**

7月16日(土)ー10月10日(月・祝)

甘口から辛口までレベルの異なるワークシートやワークショップに参加して、博物館を楽しもう! オリジナルプレゼントもゲットしよう!

**企画展 国登録文化財**  
**葛利毛織工業工場と**  
**のこぎり屋根**

国際芸術祭「あいち2022」連携企画事業

7月16日(土)ー8月14日(日)

昭和初期から木曾川沿いに建つ葛利毛織工業の貴重な建物群や工場での服地生産について紹介します。また一宮市に多く残るのこぎり屋根工場についても歴史資料や写真家・林秀樹氏の作品により紹介します。

◎常設料金でご覧いただけます。

**STILL ALIVE**  
 国際芸術祭  
 あいち2022  
 連携企画事業



のこぎり  
 葛利毛織工業の鋸屋根工場

**特別展**  
**西田真人 一の宮を描く**  
 10月15日(土)ー11月27日(日)

※10/11~14 展示替えのため休館

一の宮とは神社の格で、国司が任じられると最初に参拝する神社でした。日本画家・西田真人氏が、尾張国の一の宮である真清田神社など全国の一の宮を独自の視点で描いた詩情豊かな作品を紹介します。

夜鶴(神奈川・鶴岡八幡宮)、  
 敬愛まちづくり財団蔵



**企画展**  
**くらしの道具 これな〜んだ?**  
 1月14日(土)ー2月19日(日)

昔の生活道具をはじめ、毎年テーマの変わる「クイズのこみち」など、子どもたちがくらしの道具について、理解を深められるようにわかりやすく紹介します。

◎常設料金でご覧いただけます。



2021年度の展示風景

くらしの道具2021年度

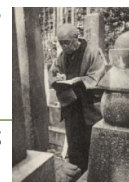


**企画展**  
**没後50年 郷土史家 森徳一郎**  
**浅野研究から一宮市史へ**

2月25日(土)ー3月26日(日)

※2/20~24 展示替えのため休館  
 一宮市の歴史の基礎を築き上げた郷土史家・森徳一郎(1885-1972)の没後50年を記念し、浅野公園開園につながる浅野研究のほか、馬見塚遺跡の発見やキリシタン研究など、その功績を紹介します。

石造物調査中の森徳一郎  
 (長谷川公茂撮影)

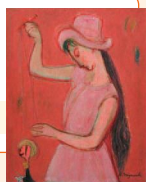


**国際芸術祭「あいち2022」**

STILL ALIVE 今、を生き抜くアートのちから  
 7月30日(土)ー10月10日(月・祝)

会場:愛知芸術文化センター/一宮市/常滑市/有松地区(名古屋市)  
 主催:国際芸術祭「あいち」組織委員会  
 ※当館は展示会場ではありません。

**尾張の洋画 生誕120年**  
**宮脇晴**  
 4/12(火)ー7/3(日)



赤のあやつり

**土鈴いろいろ**  
 7/5(火)ー10/10(月・祝)



**名僧の墨蹟**  
 10/15(土)ー12/18(日)



足利紫山《茶是長寿友》

**生誕100年 郷土の俳人**  
**小川双々子**  
 12/20(火)ー2/12(日)



祈

**墨コレクション**  
**洋装いろいろ**  
 2/14(火)ー4/9(日)



櫃の会制服

**2階 たいけんの森 わくわく体験** 毎週土曜・日曜・祝日(ただし夏休み期間中は毎日) 午前9時30分ー正午・午後1時ー4時30分 中学生以下無料 高校生以上100円 **大人も参加できます**

**一宮市と私の100年すごろく**  
 4/2(土)ー5/29(日)



**紙の銅鐸づくり**  
 6/4(土)ー7/31(日)



**つなげてドキドキ絵本**  
 8/6(土)ー9/25(日)



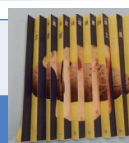
**小さな絵の展覧会**  
 10/1(土)ー11/27(日)



**ふわふわうさぎの絵馬**  
 12/3(土)ー1/29(日)



**ふしぎなギザギザ絵**  
 2/4(土)ー3/26(日)



**2階 たいけんの森 はたおり・糸つむぎ体験** 毎週土曜・日曜 午後1時ー3時30分 協力:尾張もめん伝承会